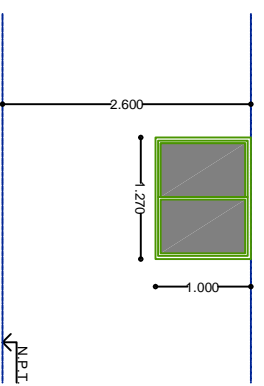
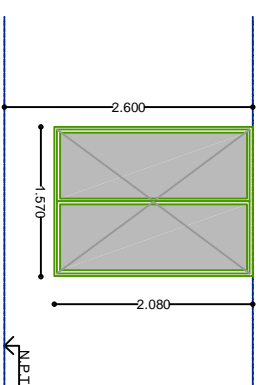


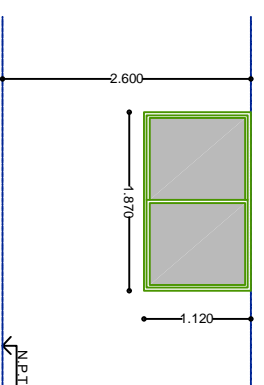
ventana	CA01
TIPO	PAÑO FIJO
CANTIDAD	1
MATERIAL	MODENA COLOR VERDE
MARCO	ALUMINIO
MANO DE ABRIR	
VIDRIOS	F. 3 mm. + F. 3 mm.
CERRADURA	NO
OSCURECIMIENTO	NO
OTROS	VIDRIO TRANSPARENTE
PREMARCO	SI
ESTADO	NUEVA



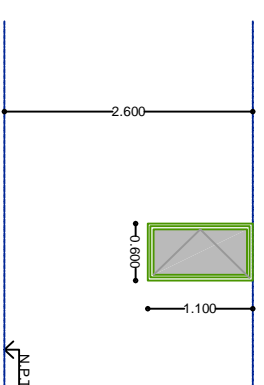
ventana	CA06
TIPO	VENTANA CORREDIZA
CANTIDAD	2
MATERIAL	MODENA COLOR VERDE
MARCO	ALUMINIO
MANO DE ABRIR	
VIDRIOS	F. 3 mm. + F. 3 mm.
CERRADURA	NO
OSCURECIMIENTO	NO
OTROS	VIDRIO TRANSPARENTE
PREMARCO	SI
ESTADO	NUEVA



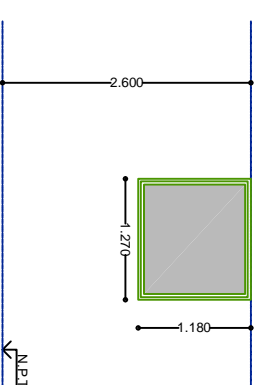
ventana	CA02
TIPO	VENTANA CORREDIZA
CANTIDAD	1
MATERIAL	MODENA COLOR VERDE
MARCO	ALUMINIO
MANO DE ABRIR	
VIDRIOS	F. 3 mm. + F. 3 mm.
CERRADURA	NO
OSCURECIMIENTO	NO
OTROS	VIDRIO TRANSPARENTE
PREMARCO	SI
ESTADO	NUEVA



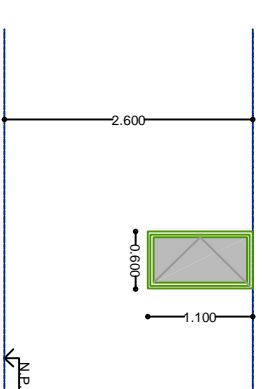
ventana	CA07
TIPO	VENTANA CORREDIZA
CANTIDAD	1
MATERIAL	MODENA COLOR VERDE
MARCO	ALUMINIO
MANO DE ABRIR	
VIDRIOS	F. 3 mm. + F. 3 mm.
CERRADURA	NO
OSCURECIMIENTO	NO
OTROS	VIDRIO TRANSPARENTE
PREMARCO	SI
ESTADO	NUEVA



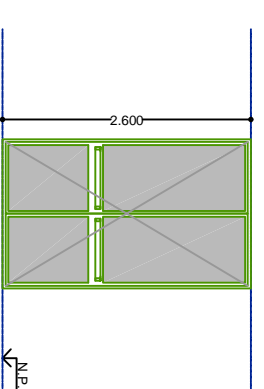
ventana	CA03
TIPO	PAÑO FIJO
CANTIDAD	1
MATERIAL	MODENA COLOR VERDE
MARCO	ALUMINIO
MANO DE ABRIR	
VIDRIOS	F. 3 mm. + F. 3 mm.
CERRADURA	NO
OSCURECIMIENTO	NO
OTROS	VIDRIO TRANSPARENTE
PREMARCO	SI
ESTADO	NUEVA



ventana	CA09
TIPO	PAÑO FIJO
CANTIDAD	1
MATERIAL	MODENA COLOR VERDE
MARCO	ALUMINIO
MANO DE ABRIR	
VIDRIOS	F. 3 mm. + F. 3 mm.
CERRADURA	NO
OSCURECIMIENTO	NO
OTROS	VIDRIO TRANSPARENTE
PREMARCO	SI
ESTADO	NUEVA



ventana	CA04
TIPO	VENTANA DE ABRIR
CANTIDAD	1
MATERIAL	MODENA COLOR VERDE
MARCO	ALUMINIO
MANO DE ABRIR	
VIDRIOS	F. 3 mm. + F. 3 mm.
CERRADURA	NO
OSCURECIMIENTO	NO
OTROS	VIDRIO TRANSPARENTE
PREMARCO	SI
ESTADO	NUEVA



PUERTA	PB12
TIPO	PUERTA DE ABRIR - SALIDA EMERGENCIA
CANTIDAD	2
MATERIAL	MODENA COLOR VERDE
MARCO	ALUMINIO
MANO DE ABRIR	BARRA ANTIPANICO
VIDRIOS	F. 3 mm. + F. 3 mm.
CERRADURA	BARRA ANTIPANICO
OSCURECIMIENTO	NO
OTROS	EMERGENCIA
PREMARCO	SI
ESTADO	NUEVA

**PLANILLA DE CARPINTERIAS EXTERIORES**

UNIVERSIDAD NACIONAL DE  
SAN ANTONIO DE ARECO

SECTOR Laboratorios de Los Patios

LUGAR: SAN ANTONIO DE ARECO  
PROVINCIA: BUENOS AIRES  
DOMICILIO: ...

Nota y observaciones generales:  
1. Todas las molduras y rivales serán vertidos in situ.  
2. Pisos de Estructuras, Instalaciones, Piletas de  
Carpinterías, Locales y Terminaciones y Menores

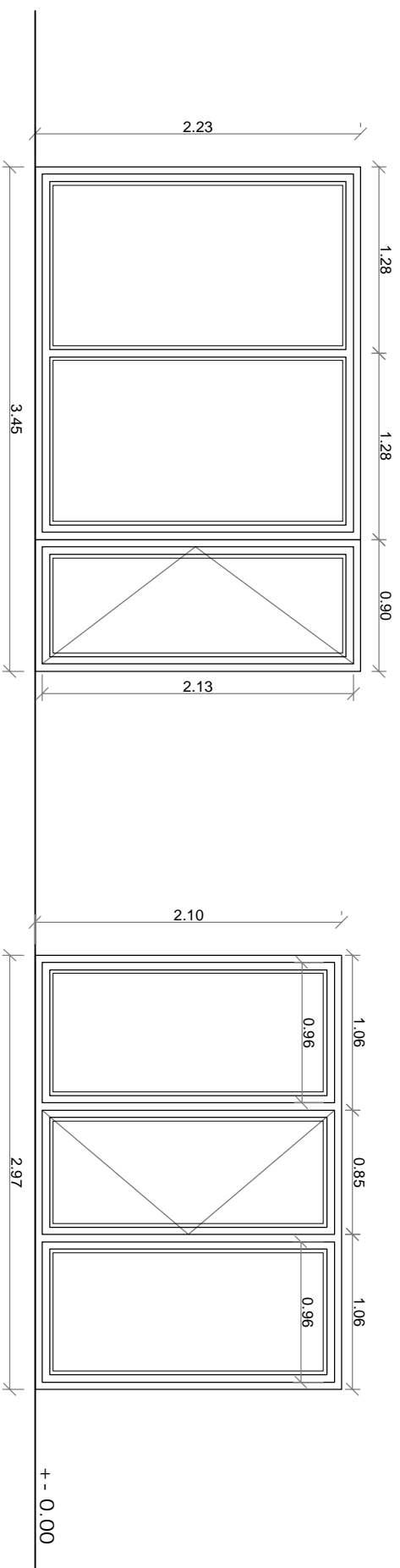


PLANO Nº

CAMBIO Y ADECUACION DE CARPINTERIAS

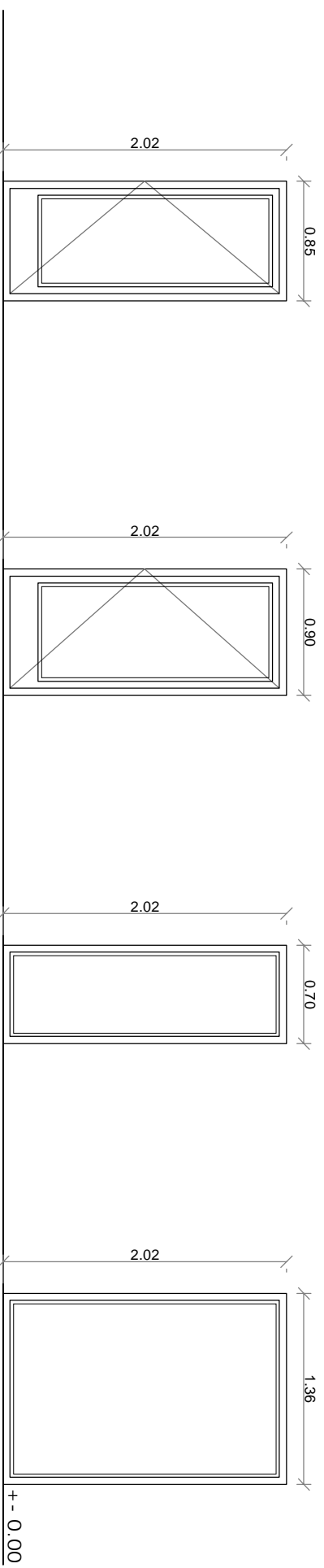
FECHA: \_\_\_\_\_ NOMBRE DE ARCHIVO: \_\_\_\_\_ ANTEPROYECTO: \_\_\_\_\_ ESCALA: \_\_\_\_\_

NOTA: TODAS LAS MEDIDAS SE REPLANTEARAN Y VERIFICARAN EN OBRA.



TIPO:	V1
CANT:	1
UBICACION:	CERRAMIENTO BACTERIOLOGIA
MATERIAL:	ALUMINIO BLANCO PERFIL MODENA
ABRE:	PUERTA DERECHA + PANOS FIJOS
VIDRIOS:	LAMINADOS 3+3 TRANSPARENTES

TIPO:	V2
CANT:	1
UBICACION:	CERRAMIENTO MICROBIOLOGIA
MATERIAL:	ALUMINIO BLANCO PERFIL MODENA
ABRE:	PUERTA IZQUIERDA + PANOS FIJOS
VIDRIOS:	LAMINADOS 3+3 TRANSPARENTES



TIPO:	V3
CANT:	5
UBICACION:	PASO (2), PQR. ASEO. CAMARA DE CULTIVO
MATERIAL:	ALUMINIO BLANCO PERFIL MODENA
ABRE:	4 DERECHA 1 IZQUIERDA
VIDRIOS:	LAMINADOS 3+3 TRANSPARENTES

TIPO:	V4
CANT:	1
UBICACION:	PUERTA LAB. TEJIDOS VEGETALES
MATERIAL:	ALUMINIO BLANCO PERFIL MODENA
ABRE:	DERECHA
VIDRIOS:	LAMINADOS 3+3 TRANSPARENTES

TIPO:	V5
CANT:	1
UBICACION:	LABORATORIO PCR
MATERIAL:	ALUMINIO BLANCO PERFIL MODENA
ABRE:	PANO FIJO
VIDRIOS:	LAMINADOS 3+3 TRANSPARENTES

TIPO:	V6
CANT:	1
UBICACION:	LAB. CULTIVOS VEGETALES A OFICINA
MATERIAL:	ALUMINIO BLANCO PERFIL MODENA
ABRE:	PANO FIJO
VIDRIOS:	LAMINADOS 3+3 TRANSPARENTES

### PLANILLA DE CARPINTERIAS INTERIORES

UNIVERSIDAD NACIONAL DE  
SAN ANTONIO DE ARECO

SECTOR Laboratorios Iel Los Paticios

LUGAR: SAN ANTONIO DE ARECO  
PROVINCIA: BUENOS AIRES  
DOMICILIO: ...

Notas y observaciones generales:  
1. Todas las medidas y niveles serán verificados en obra.  
2. Planos de Estructuras, Instalaciones, Pautas de Carpinterías, Locales y Terminaciones y Muebles

PLANO Nº



CAMBIO Y ADECUACION DE CARPINTERIAS

FECHA	NOMBRE DE ARCHIVO	ANTEPROYECTO:	ESCALA
-------	-------------------	---------------	--------

NOTA: TODAS LAS MEDIDAS SE REPLANTEARAN Y VERIFICARAN EN OBRA.