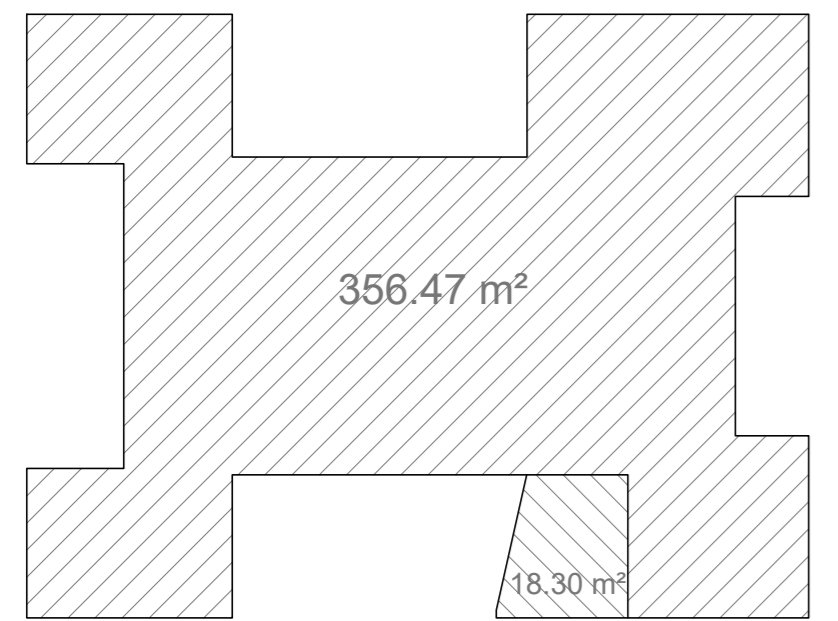


REFERENCIAS

CA01	— Nomenclatura de carpintería
CA02	— Medida en planta
M3	— Tipo de Muro
T2 T4	— Tipo de terminación de cada cara del muro
L 034	— Nomenclatura de local
S2 C3	— Terminación de cielorrasos
	— Terminación de pisos

PLANILLA DE TERMINACIONES

TIPOS DE MUROS	
M1	Ladrillo hueco portante de 18 x 18 x 33
M2	Ladrillo hueco portante de 12 x 18 x 33
M3	Muro de ladrillo común simple
TERMINACIONES PISOS	
S1	Porcelanato de 60 x 60 con junta rectificada
S2	Ladrillo vista tipo Chacabuco sobre asiento y contrapiso H°pobre
TERMINACIONES PAREDES	
T1	Fino y grueso a la cal con latex para interiores
T2	Revestimiento de porcelanato de 60 x 60 con junta rectificada
T3	Revoque impermeable, grueso y fino a la cal boiseado con latex
T4	Ladrillos refractarios tipo CUVO S.A. de 5 cm. de espesor
TIPOS DE CIELORRASOS	
C1	Placa de roca de yeso microperforado (acústico)
C2	Placa de roca de yeso con pintura anthongos
C3	Placa de roca de yeso con pintura al latex



- Superficie cubierta
- Superficie semicubierta
- Superficie descubierta

UNIVERSIDAD NACIONAL DE SAN ANTONIO DE ARECO		
EDIFICIO SUM Los Patricios		
LUGAR: SAN ANTONIO DE ARECO	Notas y observaciones generales:	PLANO Nº ARP 02
PROVINCIA: BUENOS AIRES	1- Todas las medidas y niveles serán verificados en obra. 2- La información de este plano se completa con los planos de Estructuras, Instalaciones, Planillas de Carpinterías, Locales y Terminaciones y Memorias	
PLANTA BAJA - ARQUITECTURA		ESCALA 1:50
FECHA: 13/07/21	NOMBRE DE ARCHIVO: SUM L.P. - Arquitectura - 13.07.21.dwg	